



12 février / 31 décembre 2010

→ **Tracez la route !**
cartes et marins, hier et demain

A Rochefort, le musée national de la Marine propose un voyage à travers le temps, parmi les cartes du monde, des littoraux et des fonds marins. Précieux trésors et technologies numériques sont mis en dialogue pour découvrir les grands pas de la cartographie et de son utilisation.

la carte et les marins



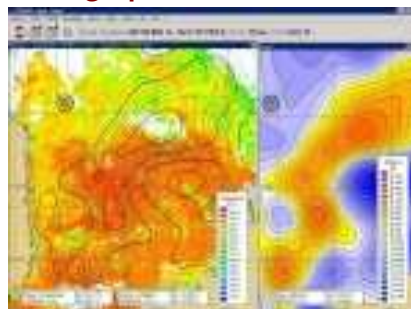
Par son arsenal créé par Colbert en 1666, la ville de Rochefort a acquis une dimension maritime de première importance. En bordure de la Charente, le musée national de la Marine est le centre d'interprétation de cet arsenal maritime. L'exposition présente la cartographie maritime d'hier et celle de demain, et situe la place essentielle des cartes dans le quotidien des marins. Des pièces rares témoignent de l'évolution de la cartographie, du XVI^e siècle à aujourd'hui. Son utilisation par les marins s'est elle aussi transformée au fil du temps.

cartographie d'hier



La carte est aujourd'hui un média familier qui se décline sous de multiples formes. Mais il existe des trésors du passé, dévoilant l'évolution du dessin des côtes et des courants marins au fil des siècles, lorsque les explorateurs découvraient le monde. Une « salle aux trésors » présente des documents exceptionnels : deux cartes de l'estuaire de la Charente en 1670-75, dessins réalisés par Berquin de l'arsenal de Rochefort en 1690, un ouvrage précieux, *Le Miroir de la navigation*, de Waghenauer, datant de 1590, deux globes, terrestre et céleste, des années 1780... Autant d'objets précieux et émouvants, présentés ensemble pour la première fois.

cartographie de demain



Bienvenue au XXI^e siècle ! L'avènement de l'informatique a bouleversé l'utilisation des cartes. Sans encore oublier le papier, les supports virtuels prennent le relais. Dans un espace multimédia, l'exposition invite le public à la pratique des cartes électroniques et autres outils des professionnels de la mer, permettant de tracer les côtes et les fonds marins. L'occasion est offerte de tester un simulateur de navigation, intégrant des données précises modélisant le littoral, et de découvrir les missions et le travail du SHOM (Service Hydrographique et Océanographique de la Marine)

Cette exposition prolonge l'exposition *La mer à l'encre, trois siècles de cartes marines XVI^e - XVIII^e siècles*, présentée à la Corderie Royale / Centre International de la Mer, à une encablure du musée national de la Marine.

→ **communication Paris**

Sylvie David-Rivièreux, relations extérieures, chef du service
Anais Gonet, attachée de presse
tél. : 01 53 65 69 45 & 47 - fax : 01 53 65 69 46
e-mail : presse@musee-marine.fr

Rochefort

Philippe Mathieu, administrateur
tél. : 05 46 99 24 29 - fax : 05 46 87 53 27
e-mail : p.mathieu@musee-marine.fr

presse
→
communiqué